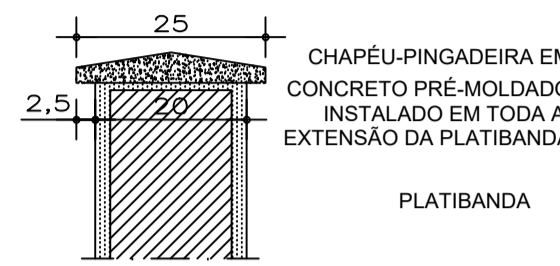
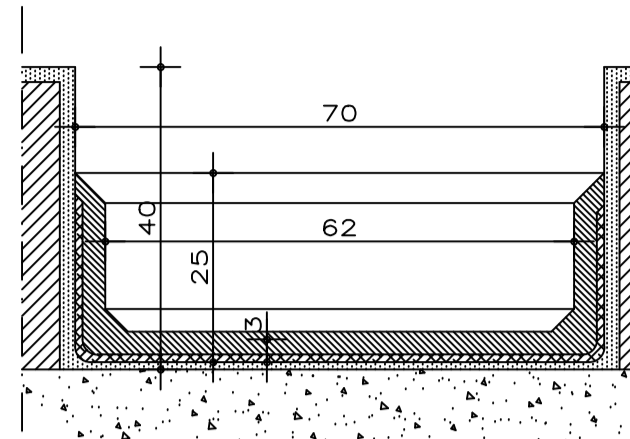


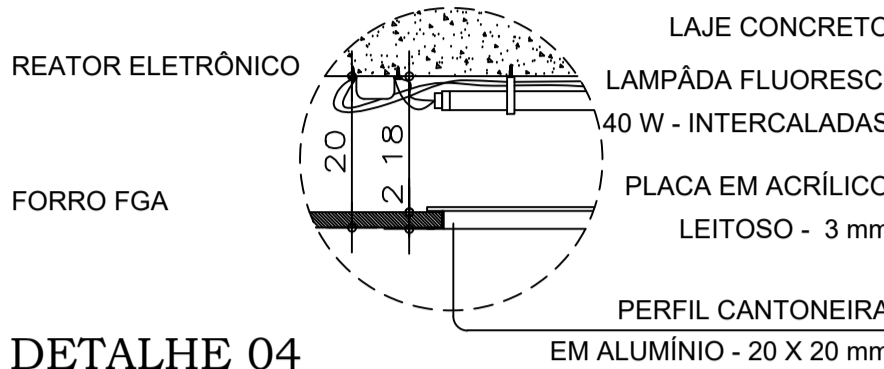
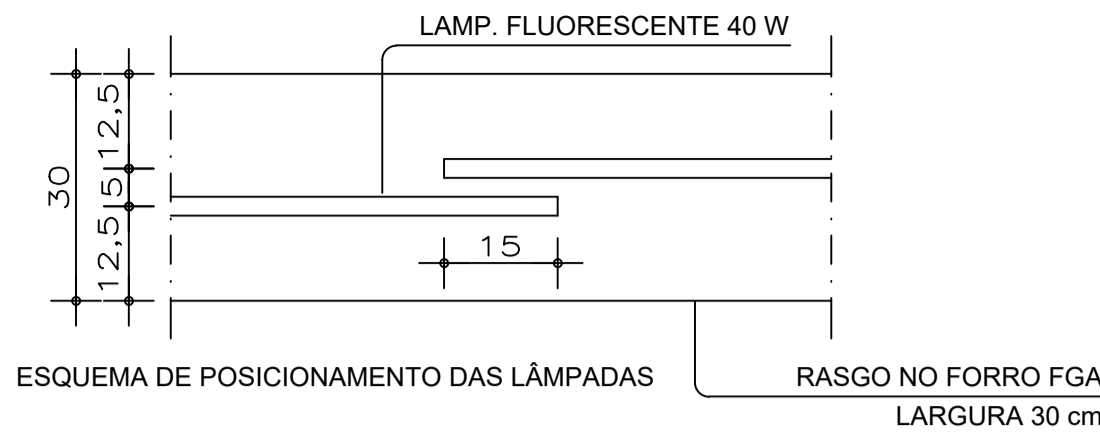
DETALHE 01
ESCALA:.....1 / 10
JUNTA DILATAÇÃO FORRO FGA



DETALHE 02
ESCALA:.....1 / 10
PROTEÇÃO PLATIBANDA
CHAPÉU-PINGADEIRA PRÉ-MOLDADO

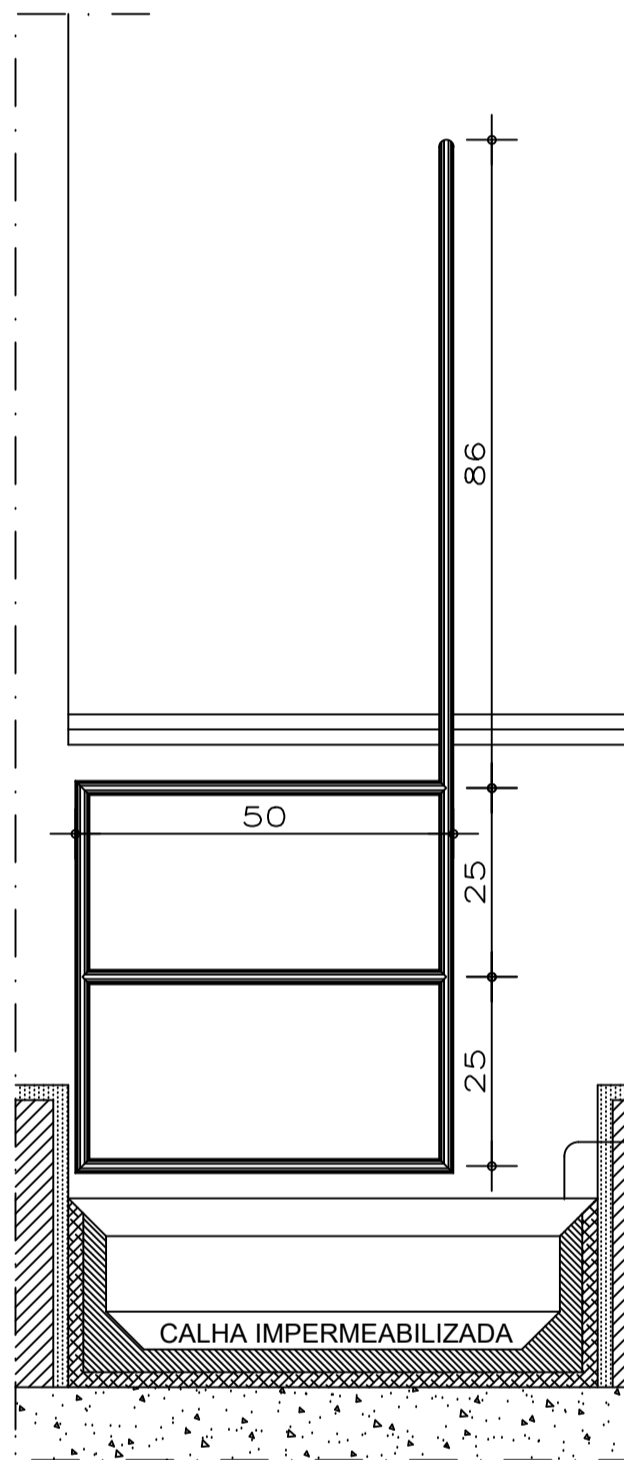


DETALHE 03
ESCALA:.....1 / 10
CALHA EM CONCRETO IMPERMEABILIZADA

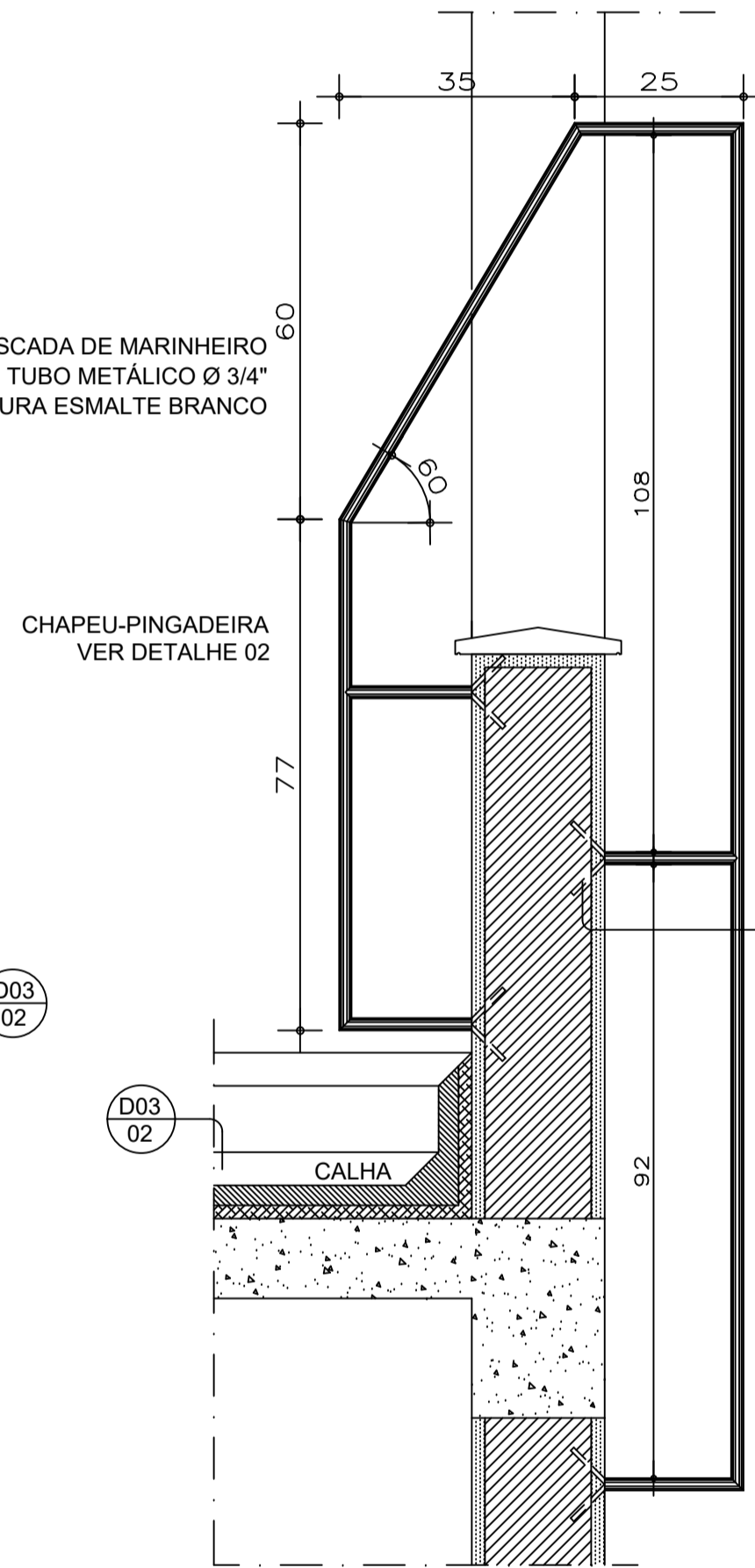


DETALHE 04
ESCALA:.....1 / 10
SANCA DE ILUMINAÇÃO
SL. DE ESPERA / SL. FARMACÊUTICO / FRACIONAMENTO / ALMOX.

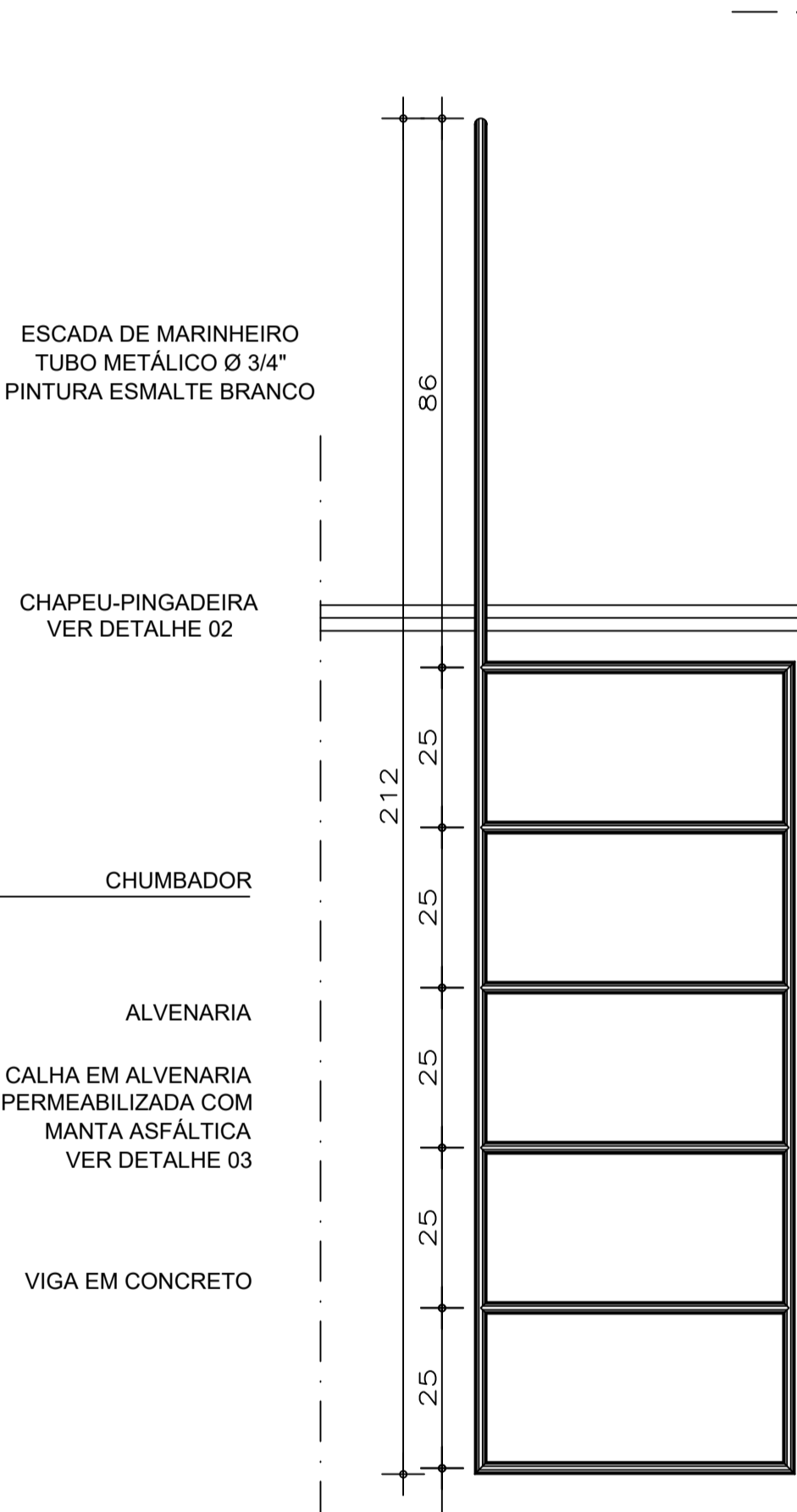
DETALHE 05 ESCADA MARINHEIRO



ELEVÇÃO INTERNA
ESCALA:.....1 / 10



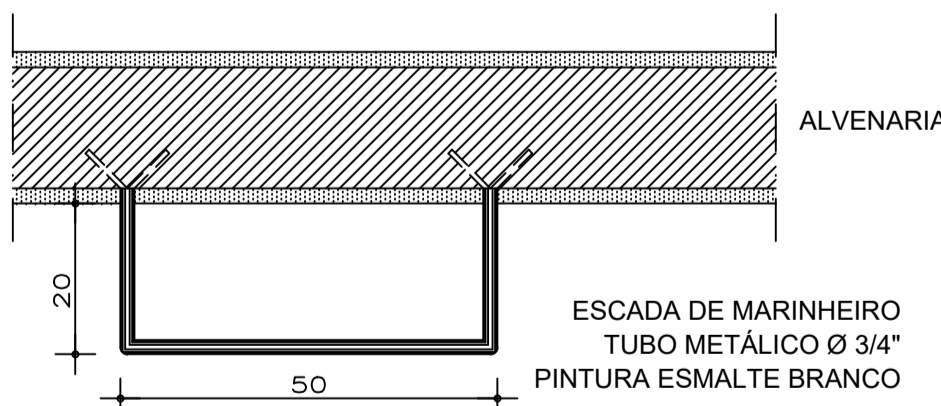
CORTE LATERAL
ESCALA:.....1 / 10



ELEVÇÃO EXTERNA
ESCALA:.....1 / 10

OBSERVAÇÕES:

- CONFERIR MEDIDAS NO LOCAL.
- TODAS OS TUBOS METÁLICOS DEVERÃO RECEBER PINTURA ESMALTE BRANCA.
- OS DEGRAUS (EM NÚMERO DE xx) POSSUEM ESPAÇAMENTO DE 25 cm DO EIXO E DEVERÃO SER INSTALADOS DE CIMA PARA BAIXO APÓS A INSTALAÇÃO DA PARTE SUPERIOR DA ESCADA.



PLANTA BAIXA
ESCALA:.....1 / 10

OBSERVAÇÕES E CARIMBOS

QUADRO DE ESQUADRIA

MATERIAL	NOMENCLATURA	DIMENSÕES			QUANT.	TIPO	VIDRO		OBSERVAÇÕES
		LARG.	ALT.	PEIT.			TIPO	ESP.	
ALUMÍNIO	JA01	70	100	121	03	MAXIM-AR	MINIBOREAL	4mm	PARTE INFERIOR FIXA
	JA02	100	100	120	03	CORRER	LISO	4mm	
	JA03	100	40	260	02	MAXIM-AR	LISO	4mm	
FERRO	PF01	90	210	-	01	CORRER	-	-	METALON E CHAPA
MADEIRA	PM01	90	210	-	01	BANDEIRA	-	-	PINT. ESMALTE BRANCA
	PM02	80	210	-	02	BANDEIRA	-	-	PINT. ESMALTE BRANCA
	PM03	70	210	-	03	BANDEIRA	-	-	PINT. ESMALTE BRANCA
VIDRO	E01	240	225	-	01	CORRER	TEMPERADO	8mm	PERFIL EM ALUMÍNIO
	E02	300	170	50	01	FIXO	TEMPERADO	8mm	PERFIL EM ALUMÍNIO
	E03	100	100	100	01	FIXO	TEMPERADO	6mm	PERFIL EM ALUMÍNIO

LEGENDA

PAREDES		PISOS	
1	PINTURA ACRÍLICA BRANCA	1	CIMENTADO
2	AZULEJO 20X20cm BRANCO, ACIMA PINTURA ACRÍLICA BRANCA	2	PORCELANATO 45X45cm, REF. MOZART ICE - ELIANE
4		1	LAJE, PINTURA ACRÍLICA BRANCA
5		2	FORRO DE GESSO, PINTURA ACRÍLICA BRANCA

NOTAS (NT)

1	COTAS EM CENTÍMETROS
2	COMO SE TRATA DE UM PROJETO PADRÃO, CONSIDERAR AS ALTERAÇÕES DE IMPLANTAÇÃO E LEIS MUNICIPAIS PARA IMPLANTAÇÃO DA EDIFICAÇÃO, OBEDECENDO OS AFASTAMENTOS MÍNIMOS EXIGIDOS NESTE PROJETO.
3	NA SALA DE ESPERA, RECEPÇÃO E CIRCULAÇÃO E ASSIT. FARM. HAVERÁ RODAPÉ EM GRANITO h=7cm. DEMAIS AMBIENTES NÃO POSSUIRÃO RODAPÉ.
4	NA ESQUADRIA DE VIDRO E03 (ASSIST. FARM.), A PERSIANA HORIZONTAL SERÁ EM ALUMÍNIO VERDE CLARO.

GOVERNO DO ESTADO DE MINAS GERAIS

SECRETARIA ESTADUAL DE SAÚDE DE MINAS GERAIS

PROGRAMA FARMÁCIA DE TODOS

RESPONSÁVEL TÉCNICO PELO PROJETO PADRÃO:
LUÍS FERNANDO DE ALVARENGA MOREIRA
CREA-MG: 72.639/D

RESPONSÁVEL TÉCNICO PELO PROJETO DE AMPLIAÇÃO PADRÃO:
ANA KARINA LADEIRA GOMES
CREA-MG: 88.089/D

MUNICÍPIO LARANJAL- MG

RESPONSÁVEL TÉCNICO PELA IMPLANTAÇÃO DO PROJETO:
VANESSA MONTES MACHADO
CREA-MG: 70595/D

FARMÁCIA CONVENCIONAL DE 70m²
AMPLIAÇÃO DE ALMOXARIFADO
DETALHES.

ARQUITETURA
02/02

ARQUIVO: FT-ARQ.AMPLIAÇÃO ALMOXARIFADO.70M².MODELO03.DWG
DATA: 18/08/2021
ESCALA: INDICADA